



ALDEAS
INFANTILES SOS
Un hogar para cada niño



Aldeas Infantiles SOS Galicia
PLAN ESTRATÉGICO
2017-2020

50 años
Protegiendo a la infancia

**Ningún niño
nacé para
crecer
solo**



*Gracias a la participación
de todos los que formamos
Aldeas Infantiles SOS Galicia
tenemos el presente
Plan Estratégico 2017-2020.*

*Gracias por vuestra ilusión,
reflexión, implicación,
por vuestras aportaciones
y por vuestro trabajo.*

*Ahora podemos darle caña...
“a nuestra manera”.*



Índice -

Quiénes somos 5-9

Marco Nacional Plan Estratégico 10

Misión y Valores 11

Fases de desarrollo 12-13

Plan Estratégico 2017-2020 14

Objetivos e iniciativas estratégicas 15-21

3



Quiénes somos

Aldeas Infantiles SOS es una organización internacional, privada, de ayuda a la infancia, sin ánimo de lucro, interconfesional e independiente de toda orientación política, fundada en 1949 en Imst (Austria) y con presencia en 134 países.

Nuestra labor se centra en el desarrollo del niño hasta que llega a ser una persona autosuficiente e integrada en la sociedad. Trabajamos para fortalecer a las familias vulnerables, de modo que puedan atender adecuadamente a sus hijos; protegemos a los niños que se han visto privados del cuidado parental, a los que brindamos un entorno familiar protector en el que puedan crecer sintiéndose queridos y respetados, y acompañamos a los jóvenes en su proceso de maduración e independencia.



Quiénes somos

Aldeas Infantiles SOS tiene como marco de actuación la Convención de los Derechos del Niño, los estándares de calidad “Quality4Children”, ISO 9001:2015 y EFQM, y las Directrices sobre las Modalidades Alternativas del Cuidado de Niños, comprometiéndonos en:

- ✓ Identificar, evaluar y definir las necesidades y expectativas de las personas con las que trabajamos, con el fin de incrementar los niveles de satisfacción.
- ✓ Centrar nuestros esfuerzos en la mejora de nuestros programas para niños que han perdido el cuidado parental o están en riesgo de perderlo, potenciando un entorno familiar protector –con figuras de referencia estable- y siempre velando por el Interés Superior del Niño.
- ✓ Mantener la convivencia del grupo de hermanos en el mismo hogar, siempre que no vulnere el “Interés Superior del Niño”.
- ✓ Que cada niño atendido en nuestros programas cuente con una persona de referencia.
- ✓ Facilitar la participación de las personas en nuestros programas, garantizando especialmente la participación de los niños, sobre todo en los temas que les afecten.
- ✓ Fortalecer y apoyar a niños, jóvenes y familias en situaciones de riesgo mediante acciones preventivas en los ámbitos personales, familiares, sociales y escolares.
- ✓ Favorecer la incorporación social y laboral de los jóvenes fomentando el desarrollo de herramientas y recursos necesarios para alcanzar su autonomía e integración.
- ✓ Potenciar la calidad y mejora continua en todas y cada una de las intervenciones.
- ✓ Proporcionar los medios y la formación continua para aumentar el grado de satisfacción en el desempeño de sus funciones de las personas y equipos de trabajo.
- ✓ Contribuir al desarrollo sostenible como continua búsqueda del equilibrio entre las necesidades de las generaciones actuales y las necesidades de las generaciones futuras, el equilibrio entre el desarrollo económico, sociocultural y ambiental.
- ✓ Cuidar la perspectiva de género en nuestras actuaciones educativas y en la gestión de las personas.



Quiénes somos - Programas en Galicia

P. de Protección: garantizamos un entorno familiar estable, seguro, afectivo y a largo plazo, cuando el núcleo biológico no lo permita:

- **Aldea Infantil SOS de Redondela y Casas de Familia de Vigo.** En una familia SOS: Cuando el niño se ha visto privado de su familia, le ofrecemos un entorno familiar protector, en una familia SOS integrada en una Aldea, con una persona de referencia estable que le ofrece los cuidados, afecto y la formación necesarios para su desarrollo integral.
- **Acogimiento en Familia Extensa.** En otras formas de acogimiento familiar: si el niño está integrado en su familia extensa, ofrecemos apoyo y seguimiento y formación al niño, a la familia acogedora y a la biológica.

P. de Jóvenes: nuestro trabajo no termina hasta que el joven se independiza de la organización, por su propio deseo y se integra en la sociedad como adulto responsable.

- **Proyecto de Tránsito a la vida adulta.**
- **Proyecto de Autonomía.**
- **Proyecto de Emancipación.**
- **Servicio de Empleo**

P. de Prevención: ofreciendo apoyo en aquellos casos en los que existe riesgo de exclusión social o en los que se pretende prevenir posibles situaciones de desprotección, permitiendo la permanencia de los menores en su ámbito familiar, evitando su desarraigo y favoreciendo su integración social y la de sus familias, a través de una atención integral.

- **Centro de Día, C/Esperanto-VIGO.**
- **Centro de Día, Redondela.**
- **Centro de Día, C/Aragón-VIGO.**
- **Centro de Día, Pontearreas.**

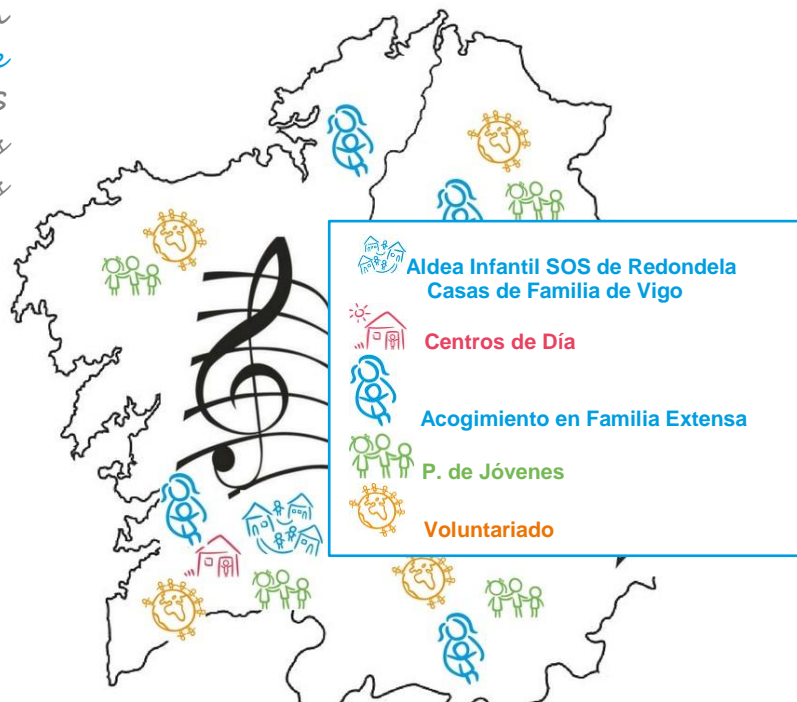
Fortalecimiento familiar: los equipos técnicos de atención a familias apoyan a las familias vulnerables de menores en nuestros programas para mejorar sus condiciones de vida y fortalecerlas, previniendo el abandono infantil y/o favoreciendo el retorno.



Quiénes somos – Programas en Galicia

En Galicia desde 1975.

El 16 de noviembre de 1975 ocho niños ocupan la primera casa de la **Aldea Infantil SOS de Redondela**. Finalizándose la Aldea Infantil SOS de Redondela en 1986. Desde entonces nos hemos ido adaptando a las necesidades de niños, jóvenes y familias creciendo en programas.



Marco Nacional Plan Estratégico

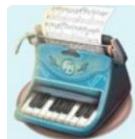
El Plan Estratégico Nacional 2017-2020 de Aldeas Infantiles SOS de España es el marco de referencia básico de este Plan Estratégico Territorial, que pretende desarrollar en el contexto de Galicia las Iniciativas Estratégicas determinadas para los objetivos establecidos.

Este Plan Estratégico Nacional ha dividido el trabajo de su construcción en tres fases, utilizando la metáfora de composición de una obra musical:



1º. Buscando la inspiración:

Se ha realizado un análisis exhaustivo de dónde nos encontramos y cómo nos afecta el mundo que nos rodea, valorando el cumplimiento del Plan Estratégico anterior y recopilando toda la información y opiniones posible.



2º. Escribimos la partitura:

Seleccionado los objetivos y estrategias y definiendo el seguimiento de los mismos en años venideros.



3º. Afinando los instrumentos:

Redactando y presentando el Plan Estratégico para su aprobación definitiva.



Visión, Misión y Valores

VISIÓN

Cada niño pertenece a una familia y crece con amor, respeto y seguridad.

MISIÓN

Atender a niños y jóvenes que se encuentran en situación de vulnerabilidad a fin de impulsar su desarrollo y autonomía, mediante la prevención, el acogimiento en entornos familiares protectores y el fortalecimiento de sus redes familiares y sociales

VALORES

Audacia:

Emprendemos acciones.

Compromiso:

Cumplimos nuestras promesas.

Confianza:

Creemos en cada persona.

Responsabilidad:

Somos socios que transmiten



Fases de desarrollo del Plan Estratégico

El presente Plan Estratégico parte de la metáfora de construir nuestra sinfonía conjuntamente, incluyendo más voces que nos permitan buscar inspiración, escribir la partitura y afinar los instrumentos.

Así, las fases que han orientado el proceso de elaboración del Plan Estratégico 2017-2020, han sido:

Fase 1. Buscamos la inspiración.

Desde el mes de enero se forma el Grupo de Planificación Territorial y establece una periodicidad quincenal de reuniones. El proceso que se va a desarrollar será muy participativo abarcando a toda la organización niños y niñas, jóvenes, familias, voluntarios, junta directiva y profesionales.

Se señalan tareas y su reparto para la recopilación de información y en el primer trimestre se realiza:

Un análisis externo.

- ✓ Se analizan los objetivos y líneas de acción de la Xunta sobre su política de infancia y su Plan Estratégico.
- ✓ Visita a la Dirección General de Familia de la Consellería de Política Social.
- ✓ Visita a la Dirección General de Servicios Sociales de proximidad de la Consejería de Servicios y Derechos Sociales del Principado de Asturias y también al Ayuntamiento de Oviedo.
- ✓ Se realiza un estudio de los índices de pobreza y necesidades del territorio.
- ✓ Se realizan entrevistas con los Servicios Sociales y otros agentes de ayuntamientos y municipios que abarcan áreas de toda la comunidad.
- ✓ Análisis y actualización de la documentación y la legislación.

Un análisis interno.

- ✓ Reunión con voluntarios para detección de dificultades detectadas por ellos en los menores y la apertura de la O a la sociedad.
- ✓ Participación y sugerencias de las familias de los CAD.
- ✓ Realización de un DAFO por Programa y de Aldeas Infantiles SOS Galicia como organización.
- ✓ Árbol de los Deseos. Actividad desarrollada en diciembre para conocimiento de las necesidades y expectativas de todos los niños, niñas, jóvenes, junta y profesionales.
- ✓ Mapas Mentales. Realizados a todos por un grupo de investigación de la Academia SOS.

Objetivos y fases

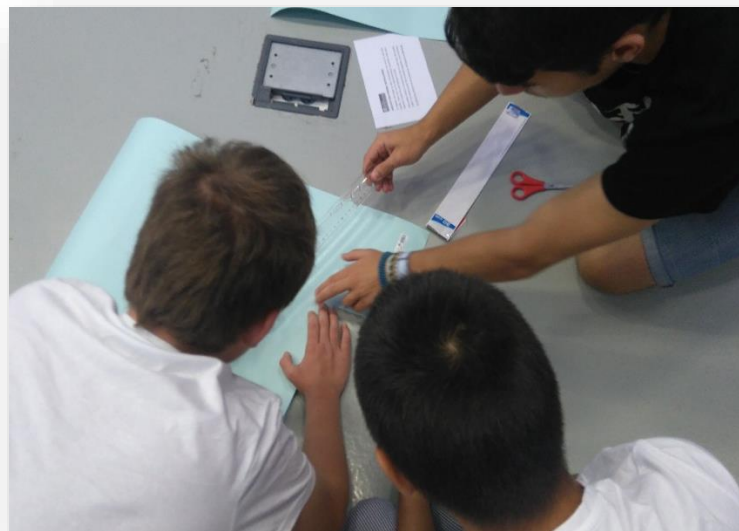
Fase 2. Escribimos la partitura.

De la información resultante extraemos las necesidades detectadas y las oportunidades que surgen. Se sistematizan por grupos de interés, analizando qué tenemos y qué podemos mejorar o ampliar y cuáles suponen nuevos retos debido al contexto social y económico.

Los tres objetivos del Plan Estratégico y las siete iniciativas nacionales se van concretando en base a las fortalezas y oportunidades que guiarán el camino que emprendemos con este nuevo Plan Estratégico Territorial 2017-2020.

Fase 3. Afinamos los instrumentos.

Redactamos los contenidos para la consecución de los Objetivos y sus líneas estratégicas, concretamos las líneas de acción y sus indicadores. Se planifican las acciones y se establece una revisión anual del Plan Estratégico valorando su cumplimiento y/o adaptación.



PLAN ESTRATÉGICO 2017-2020: Objetivos e iniciativas

Dando continuidad a los tres grandes objetivos que nos orientaron en el Plan Estratégico anterior y alineados con el Plan Estratégico Nacional 2017-2020 nos orientamos hacia estos tres objetivos en el 2020:

OBJETIVOS:

1º. *Lograr que 35.000 niños crezcan en un ambiente familiar protector en 2020.*

2º. *Liderar un movimiento de personas comprometidas con el cuidado o infantil.*

3º. *Conseguir que 500.00 amigos nos ayuden en 2020.*



PLAN ESTRATÉGICO 2017-2020 - Aldeas Infantiles SOS Galicia.

OBJETIVO 1

Asegurarnos de que muchos más niños tienen un hogar protector e igualdad de oportunidades para triunfar en la vida

INICIATIVA ESTRATÉGICA 1 - Innovar en el cuidado infantil alternativo.

- Aumento de un equipo en otra ciudad de Galicia del Programa de Apoyo al Acogimiento en Familia Externa.
- Desarrollo de Programas de Acogimiento Familiar profesionalizado.
- Desarrollo de Programas de Apoyo al Acogimiento Familiar en Asturias.
- Desarrollo de un Programa transversal que con acciones creativas detecte las potencialidades de los niños y les ayude en su desarrollo personal,

INDICADORES TERRITORIALES

Nº de niños atendidos en familias acogedoras extensas, cada año. **META:** 120

Nº de niños atendidos en familias acogedoras profesionalizadas cada año. **META:** 3

Nº de niños atendidos en familias acogedoras en Asturias cada año. **META:** 60

Nº de niños que acuden a estos talleres transversales, cada año. **META:** 60

PLAN ESTRATÉGICO 2017-2020 - Aldeas Infantiles SOS Galicia.

INICIATIVA ESTRATÉGICA 2 - Fortalecer a las familias.

- Puesta en marcha de un Programas de Familia especializado.
- Desarrollo de Programas de fortalecimiento familiar en colaboración directa con los servicios sociales de los ayuntamientos. (Educación en parentalidad positiva).
- Puesta en marcha de un CAD en Oviedo.



INDICADORES TERRITORIALES

Nº anual de familias atendidas en el Programa terapéutico. **META: 30.**

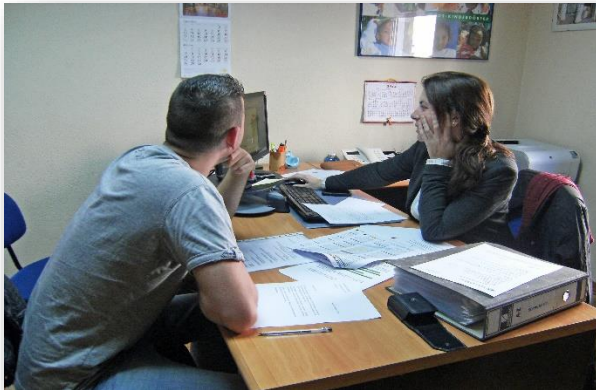
Nº anual de familias atendidas en este Programa.
META: 40.

Nº anual de niños atendidos en Oviedo. **META: 40**

PLAN ESTRATÉGICO 2017-2020 - Aldeas Infantiles SOS Galicia.

INICIATIVA ESTRATÉGICA 3 - Empoderar a los jóvenes.

- Establecer alianzas con fundaciones y empresas para mejorar la capacitación laboral de los jóvenes y su empleabilidad.
- Trabajar de una manera especializada la inserción laboral y social de emancipados con discapacidad y acompañarlos hasta su derivación a un recurso específico, en el caso de que sea necesario.
- Extender el trabajo que se realiza en el programa de jóvenes a todos los jóvenes de Aldeas.



INDICADORES TERRITORIALES

Nº anual de jóvenes que se benefician de estas alianzas. **META:** 30.

Nº anual de jóvenes que se beneficiaran del Programa. **META:** 3.

Nº anual de jóvenes mayores de 16 a. que acuden a los CAD, que se incluyen en el trabajo del Programa de Jóvenes. **META:** 20

17

PLAN ESTRATÉGICO 2017-2020 - Aldeas Infantiles SOS Galicia.

INICIATIVA ESTRATÉGICA 4 - Abogar por la niñez.

- Presentar Aldeas Infantiles SOS y los Programas que desarrollamos en ayuntamientos en los que no tenemos presencia.
- Implementar el Comité de Protección Infantil.
- Ser interlocutores ante la administración autonómica para intentar influir en políticas de infancia.



INDICADORES TERRITORIALES

Nº anual de ayuntamientos visitados.
META: 2.

Nº de acciones anuales que desarrolla el comité para darle voz a los niños y jóvenes. **META: 2.**

Nº de reuniones anuales con la administración autonómica. **META: 2.**

PLAN ESTRATÉGICO 2017-2020 - Aldeas Infantiles SOS Galicia.

OBJETIVO 2

Lideramos un movimiento de personas comprometidas con el cuidado infantil: “Ningún niños nace para crecer solo”.

INICIATIVA ESTRATÉGICA 5 - Crear un movimiento.

- Establecer alianzas con entidades o asociaciones para compartir prácticas innovadoras.
- Tener más contenidos educativos en las redes sociales que favorezcan el cuidado infantil de calidad.
- Obtener una certificación EFQM +300, a lo largo de este plan estratégico.
- Incrementar el uso de la nube para guardar y compartir documentación.

INDICADORES TERRITORIALES

Nº anual de entidades con las que establecemos convenios de colaboración.
META: 3.

Nº De noticias mensuales publicadas.
META: 1.

Obtención de la certificación. **META: 1.**

19

PLAN ESTRATÉGICO 2017-2020 - Aldeas Infantiles SOS Galicia.

INICIATIVA ESTRATÉGICA 6 - Crear una organización simple, ágil y digital

- Incrementar el uso de la nube para guardar y compartir documentación.



INDICADORES TERRITORIALES

Nº de trabajadores que al finalizar el plan estratégico utilizan la nube como lugar seguro de almacenamiento.

META: 60

20

PLAN ESTRATÉGICO 2017-2020 - Aldeas Infantiles SOS Galicia.

OBJETIVO 3

Conseguir una organización con presupuesto equilibrado.

INICIATIVA ESTRATÉGICA 7-Invertir en el crecimiento de fondos

- Incrementar el número de convenios de colaboración económico con empresas.
- Consolidar un equipo de captación de colaboradoras.
- Mejorar la calidad de presentación de proyectos , a la hora de buscar financiadores privados

INDICADORES TERRITORIALES

Importe anualizado de las aportaciones de empresas. **META:** 175.000.

Creación del equipo a lo largo de este plan estratégico. **META:** 1

21

